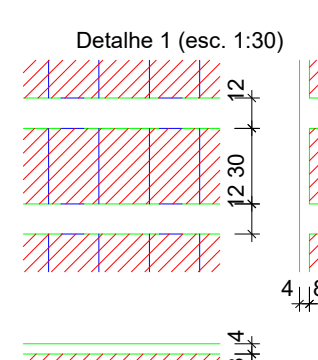
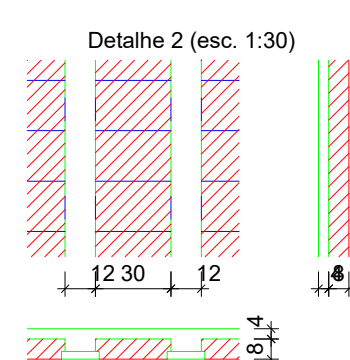


FORMA DO PAVIMENTO LAJE 01 (NÍVEL 340)
Escala 1:75



Legenda dos pilares	
	Pilar que morre
	Pilar que passa
	Pilar que nasce

Legenda das vigas e paredes	
	Viga
	Viga chata ou invertida

Lajes								
Nome	Tipo	Dados		Sobrecarga (kgf/m²)			Adicional	Acidental
		Altura (cm)	Elevação (cm)	Nível (cm)	Peso próprio (kgf/m²)	Localizada		
L101	Trelçada 1D	12	0	340	260	-	154	150
L102	Trelçada 1D	12	0	340	260	-	154	150
L103	Trelçada 1D	12	0	340	260	-	154	150
L104	Trelçada 1D	12	0	340	260	-	154	150
L105	Trelçada 1D	12	0	340	260	-	154	150
L106	Trelçada 1D	12	0	340	260	-	154	150
L107	Trelçada 1D	12	0	340	260	-	154	150
L108	Trelçada 1D	12	0	340	260	-	154	150
L109	Trelçada 1D	12	0	340	260	-	154	150
L110	Trelçada 1D	12	0	340	260	-	154	150
L111	Trelçada 1D	12	0	340	260	-	154	150
L112	Trelçada 1D	12	0	340	260	-	154	150
L113	Trelçada 1D	12	0	340	260	-	154	150
L114	Trelçada 1D	12	0	340	260	-	154	150
L115	Trelçada 1D	12	0	340	260	-	154	150
L116	Trelçada 1D	12	0	340	260	-	154	150
L117	Trelçada 1D	12	0	340	260	-	154	150
L118	Trelçada 1D	12	0	340	260	-	154	150
L119	Trelçada 1D	12	0	340	260	-	154	150
L120	Trelçada 1D	12	0	340	260	-	154	150
L121	Trelçada 1D	12	0	340	260	-	154	150
L122	Trelçada 1D	12	0	340	260	-	154	150
L123	Trelçada 1D	12	0	340	260	-	154	150
L124	Trelçada 1D	12	0	340	260	-	154	150
L125	Trelçada 1D	12	0	340	260	-	154	150
L126	Trelçada 1D	12	0	340	260	-	154	150
L127	Trelçada 1D	12	0	340	260	-	154	150
L128	Trelçada 1D	12	0	340	260	-	154	150
L129	Trelçada 1D	12	0	340	260	-	154	150
L130	Trelçada 1D	12	0	340	260	-	154	150
L131	Trelçada 1D	12	0	340	260	-	154	150
L132	Trelçada 1D	12	0	340	260	-	154	150
L133	Trelçada 1D	12	0	340	260	-	154	150
L134	Trelçada 1D	12	0	340	260	-	154	150
L135	Trelçada 1D	12	0	340	260	-	154	150
L136	Trelçada 1D	12	0	340	260	-	154	150
L137	Trelçada 1D	12	0	340	260	-	154	150
L138	Trelçada 1D	12	0	340	260	-	154	150
L139	Trelçada 1D	12	0	340	260	-	154	150
L140	Trelçada 1D	12	0	340	260	-	154	150
L141	Trelçada 1D	12	0	340	260	-	154	150
L142	Trelçada 1D	12	0	340	260	-	154	150
L143	Trelçada 1D	12	0	340	260	-	154	150
L144	Trelçada 1D	12	0	340	260	-	154	150
L145	Trelçada 1D	12	0	340	260	-	154	150
L146	Trelçada 1D	12	0	340	260	-	154	150
L147	Trelçada 1D	12	0	340	260	-	154	150
L148	Trelçada 1D	12	0	340	260	-	154	150
L149	Trelçada 1D	12	0	340	260	-	154	150

Blocos de enchimento					
Detalhe	Tipo	Nome	Dimensões (cm)		Quantidade
1/2	Lajota cerâmica	B8/30/20	8	30	20

Características dos materiais	
fcx	Ecs
(kgf/cm²)	(kgf/cm²)
300	268384

Dimensão máxima do agregado = 19 mm

Vigas				Pilares			
Nome	Seção (cm)	Elevação (cm)	Nível (cm)	Nome	Seção (cm)	Elevação (cm)	Nível (cm)
V101	12x30	0	340	P1	12x30	0	340
V102	12x30	0	340	P2	12x30	0	340
V103	12x30	0	340	P3	12x30	0	340
V104	12x30	0	340	P4	12x30	0	340
V105	12x30	0	340	P5	12x30	0	340
V106	12x30	0	340	P6	12x30	0	340
V107	12x30	0	340	P7	12x30	0	340
V108	12x30	0	340	P8	12x30	0	340
V109	12x30	0	340	P9	12x30	0	340
V110	12x30	0	340	P10	12x30	0	340
V111	12x30	0	340	P11	12x30	0	340
V112	12x30	0	340	P12	12x30	0	340
V113	12x30	18	358	P13	12x30	0	340
V114	12x30	0	340	P14	12x30	0	340
V115	12x30	18	358	P15	12x30	0	340
V116	12x30	0	340	P16	12x30	0	340
V117	12x30	0	340	P17	12x30	0	340
V118	12x30	18	358	P18	12x30	0	340
V119	12x30	18	358	P19	12x30	0	340
V120	12x30	0	340	P20	12x30	0	340
V121	12x30	18	358	P21	12x30	0	340
V122	12x30	18	358	P22	12x30	0	340
V123	12x30	0	340	P23	12x30	0	340
V124	18x50	38	378	P24	12x30	0	340
V125	12x30	0	340	P25	12x30	0	340
V126	12x30	18	358	P26	12x30	0	340
V127	12x30	18	358	P27	12x30	0	340
V128	12x40	0	340	P28	12x30	0	340
V129	12x40	0	340	P29	12x30	0	340
V130	12x30	18	358	P30	12x30	0	340
V131	12x30	0	340	P31	12x30	0	340
V132	12x30	0	340	P32	12x30	0	340
V133	12x30	0	340	P33	12x30	0	340
V134	12x30	0	340	P34	12x30	0	340
V135	12x30	0	340	P35	12x30	0	340
V136	12x40	0	340	P36	12x30	0	340
V137	12x30	18	358	P37	12x30	0	340
V138	12x30	0	340	P38	12x30	0	340
V139	12x30	0	340	P39	12x30	0	340
V140	12x30	18	358	P40	12x30	0	340
V141	12x30	0	340	P41	12x30	0	340
V142	12x30	18	358	P42	12x30	0	340
V143	12x30	0	340	P43	12x30	0	340
V144	12x40	0	340	P44	12x30	0	340
V145	12x30	18	358	P45	12x30	0	340
V146	12x30	0	340	P46	12x30	0	340
V147	12x30	0	340	P47	12x30	0	340
V148	18x40	0	340	P48	12x30	0	340
V149	12x40	0	340	P49	12x30	0	340
V150	12x30	18	358	P50	12x30	0	340
V151	12x30	0	340	P51	12x30	0	340
V152	12x30	18	358	P52	12x30	0	340
V153	12x30	0	340	P53	12x30	0	340
V154	12x30	0	340	P54	12x30	0	340
V155	12x30	18	358	P55	12x30	0	340
V156	12x30	0	340	P56	12x30	0	340
V157	18x40	0	340	P57	12x30	0	340
V158	12x40	0	340	P58	12x30	0	340
V159	12x30	18	358	P59	18x40	0	340
V160	12x30	0	340	P60	18x40	0	340
V161	12x30	0	340	P61	12x30	0	340
V162	12x30	0	340	P62	12x30	0	340
V163	12x30	0	340	P63	12x30	0	340
V164	12x30	0	340	P64	12x30	0	340
V165	12x30	0	340	P65	12x30	0	340
V166	12x30	0	340	P66	18x80	0	340
V167	12x30	0	340	P67	18x80	0	340
V168	12x30	0	340	P68	12x30	0	340
				P69	12x30	0	340
				P70	12x30	0	340
				P71	12x30	235	575
				P72	12x30	235	575
				P73	12x30	0	340
				P74	12x30	0	340
				P75	18x40	0	340
				P76	18x40	0	340
				P77	12x30	235	575
				P78	12x30	235	575
				P79	12x30	0	340
				P80	12x30	0	340
				P81	12x30	235	575
				P82	12x30	165	505
				P83	12x30	165	505
				P84	12x30	165	505
				P85	12x30	165	505
				P86	12x30	235	575
				P87	18x30	0	340
				P88	18x30	0	340



MUNICÍPIO DE ORINDIÚVA
PRAÇA MARIA DIAS N.º 614 – CENTRO
CEP.: 13480-000 – FONE: (17) 3816-9600
e-mail: prefeitura@orindiuva.sp.gov.br
Orindiúva/SP



UBS TIPO II
PROJETO ESTRUTURAL
PLANTA DE FORMAS: PAV. LAJE 01

EST	Escala: INDICADA	ART n.º: 2620251955858
Folha: 03/18	Data e Observações: 30/10/2025: PROJETO INICIAL	

Objeto: CONSTRUÇÃO DE UNIDADE BÁSICA DE SAÚDE (UBS) TIPO 02	
Proprietário: MUNICÍPIO DE ORINDIÚVA - SP	
Endereço: RUA ALCIDES ALVES FERREIRA, S/N	
Município: ORINDIÚVA	Estado: SP